



SITUACE ŠIRŠÍCH VZTAHŮ 1:2000



SITUACE 1:500



NADHLEDOVÁ PERSPEKTIVA

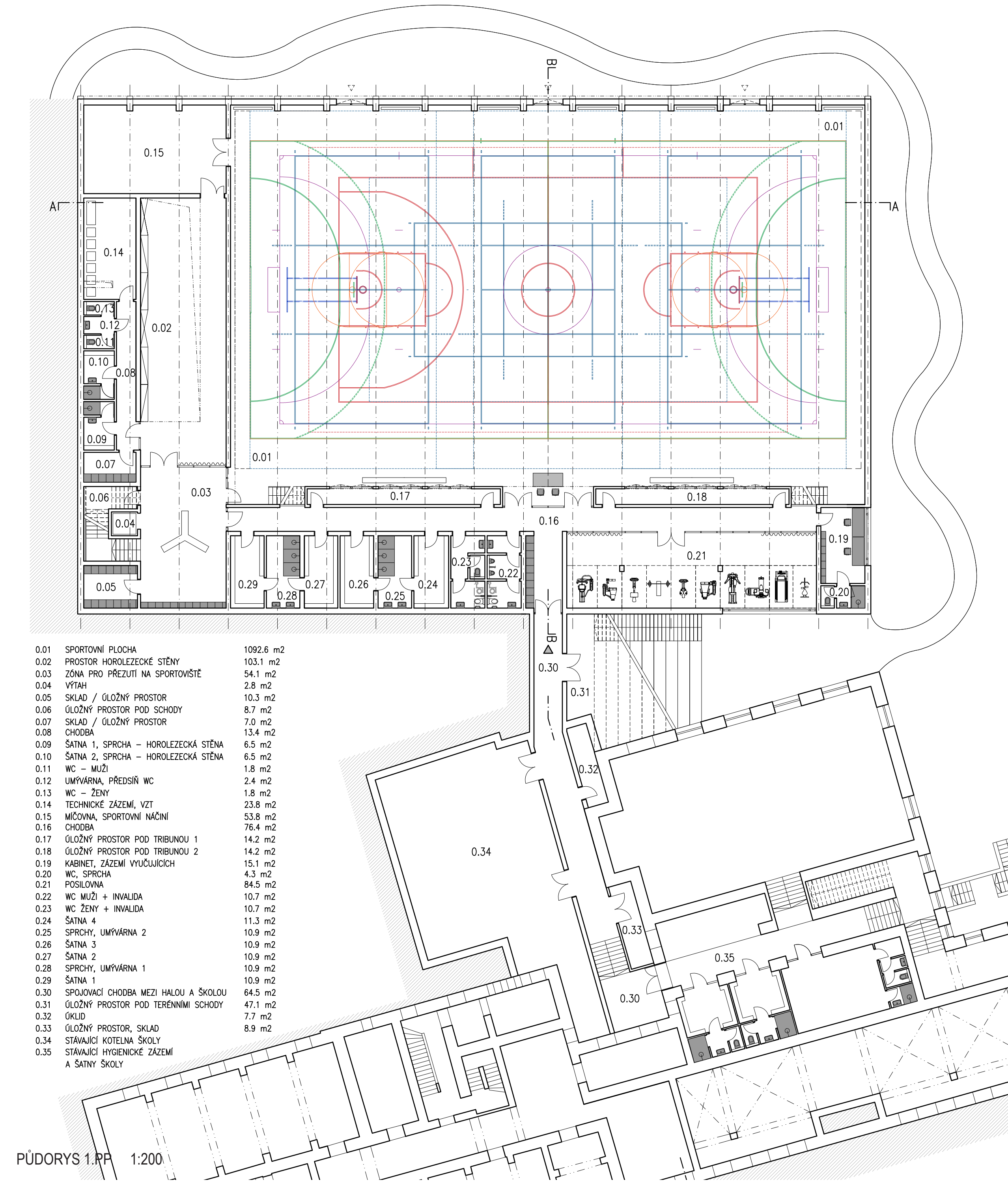
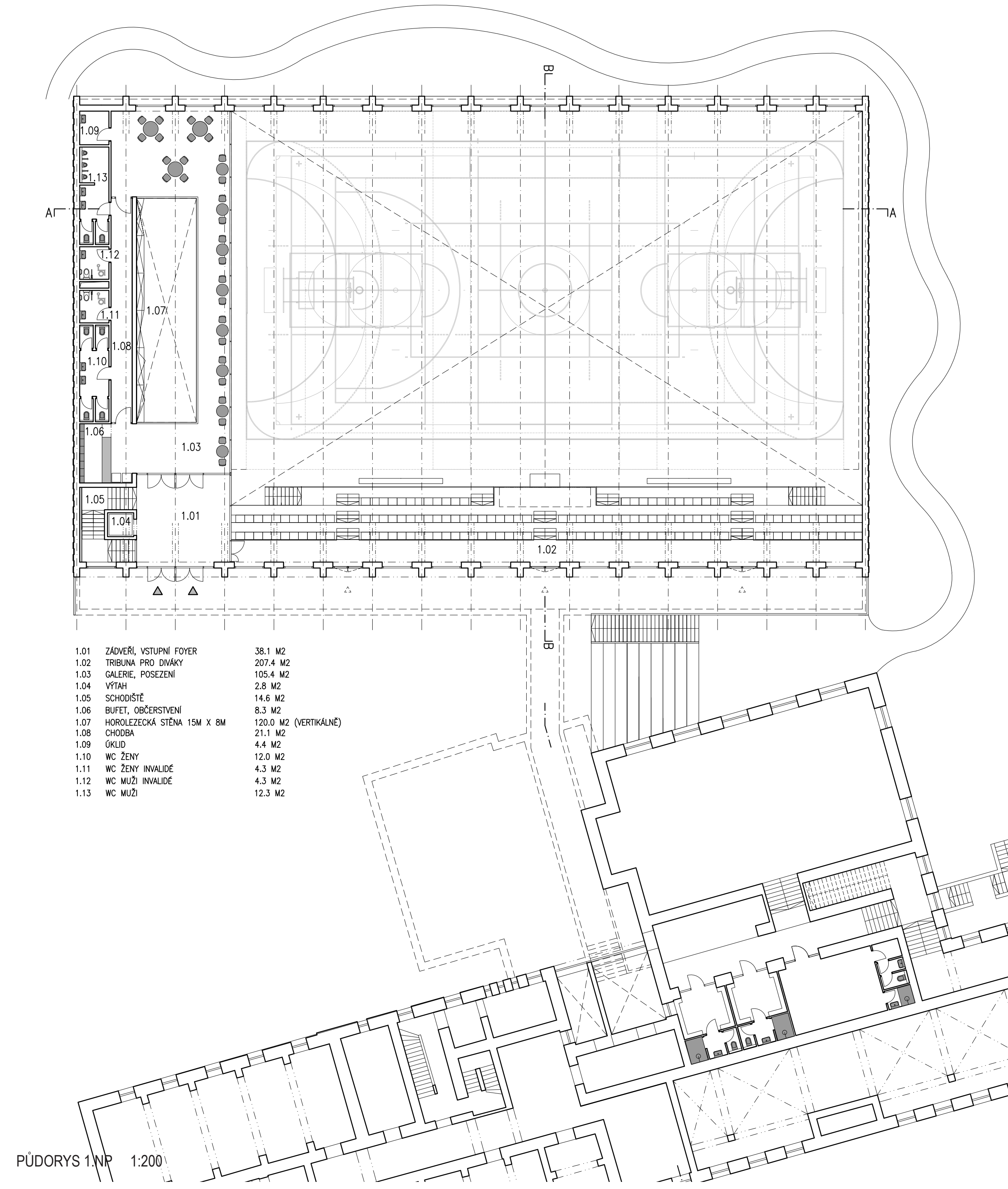




VSTUPNÍ PŘEDPROSTOR



GALERIE SPORTOVNÍ HALY

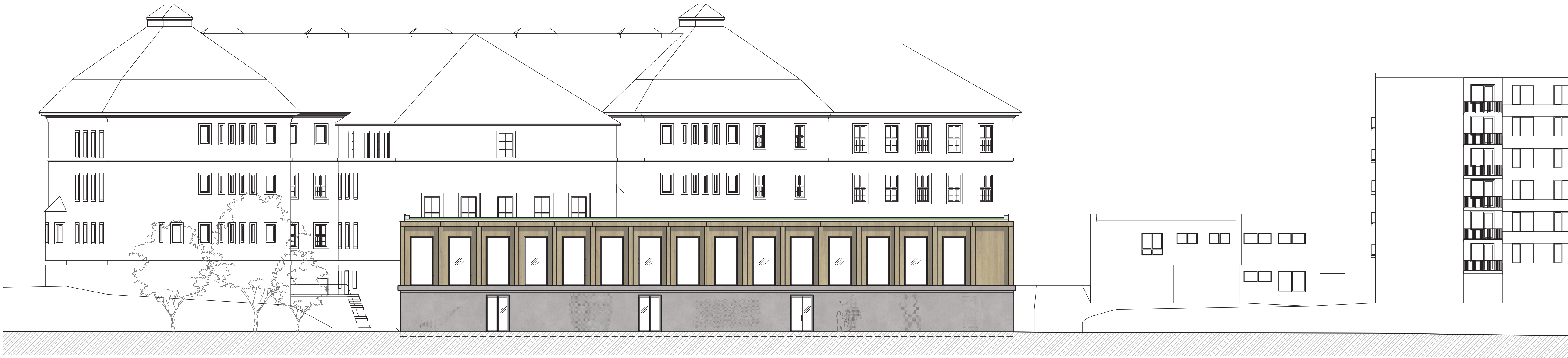


POHLED ZE ZAHRÁDY

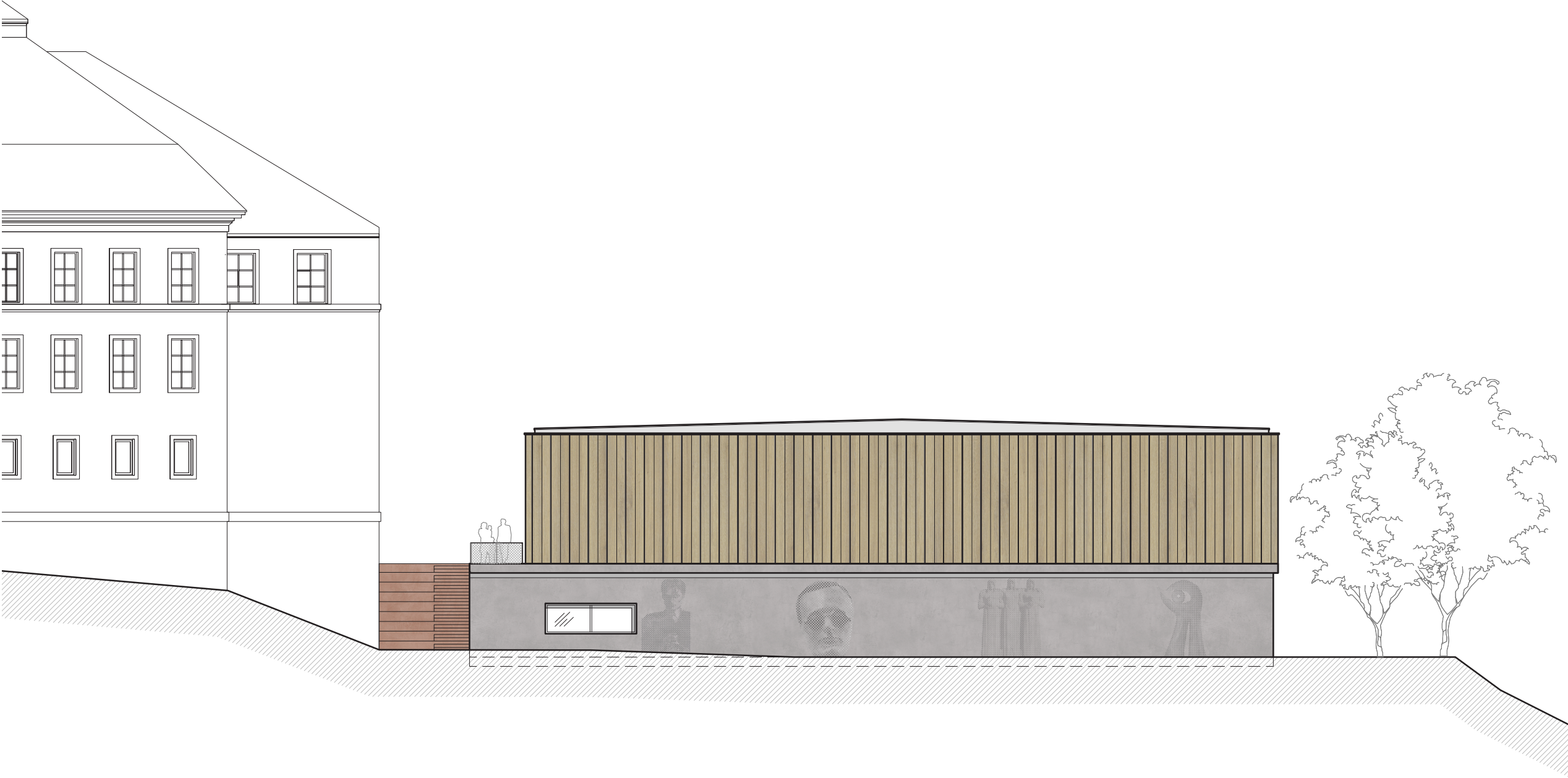


HRAČÍ PLOCHA

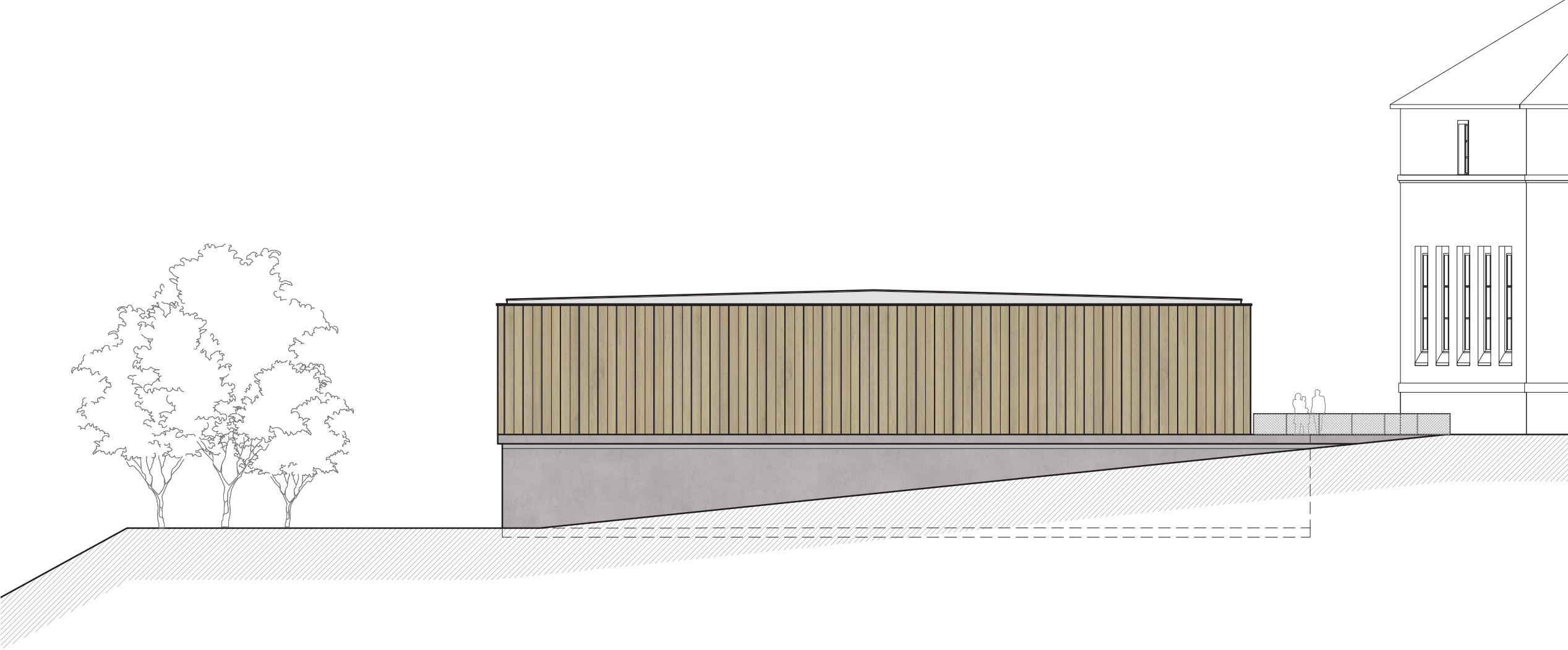




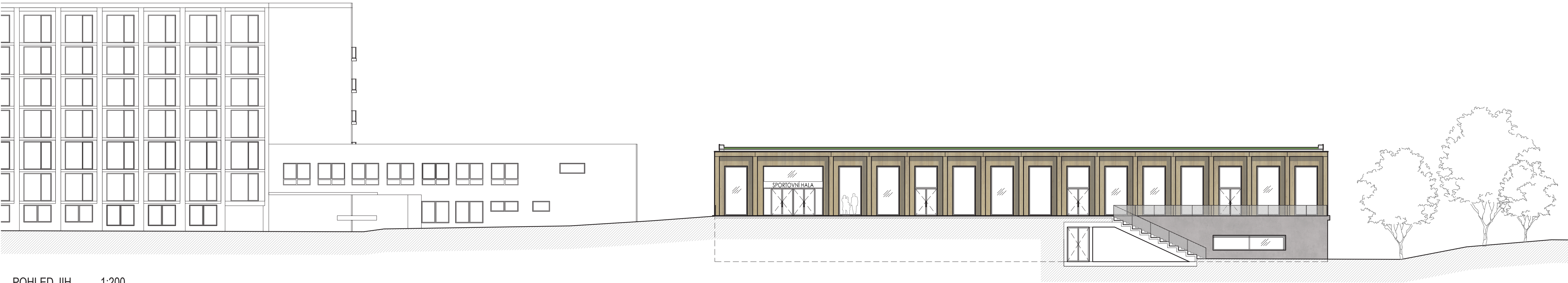
POHLED SEVER 1:200



POHLED VÝCHOD 1:200



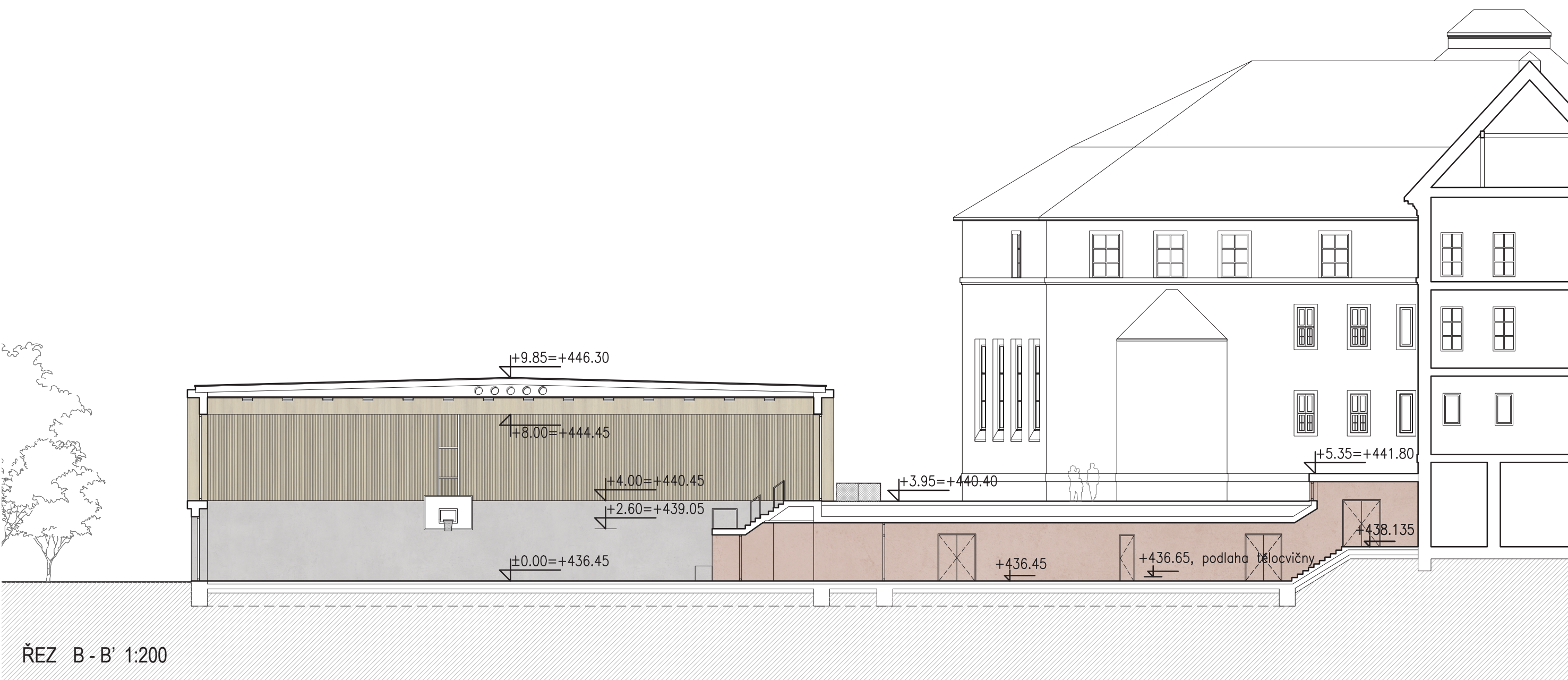
POHLED ZÁPAD 1:200



POHLED JIH 1:200



ŘEZ A-A 1:200



ŘEZ B-B 1:200

Konceptem návrhu je vytvoření jednoduchého, do terénu vsazeného objektu nové sportovní haly, který člení řešený pozemek na otevřené multifunkční prostranství a intimnější prostory zahrady.

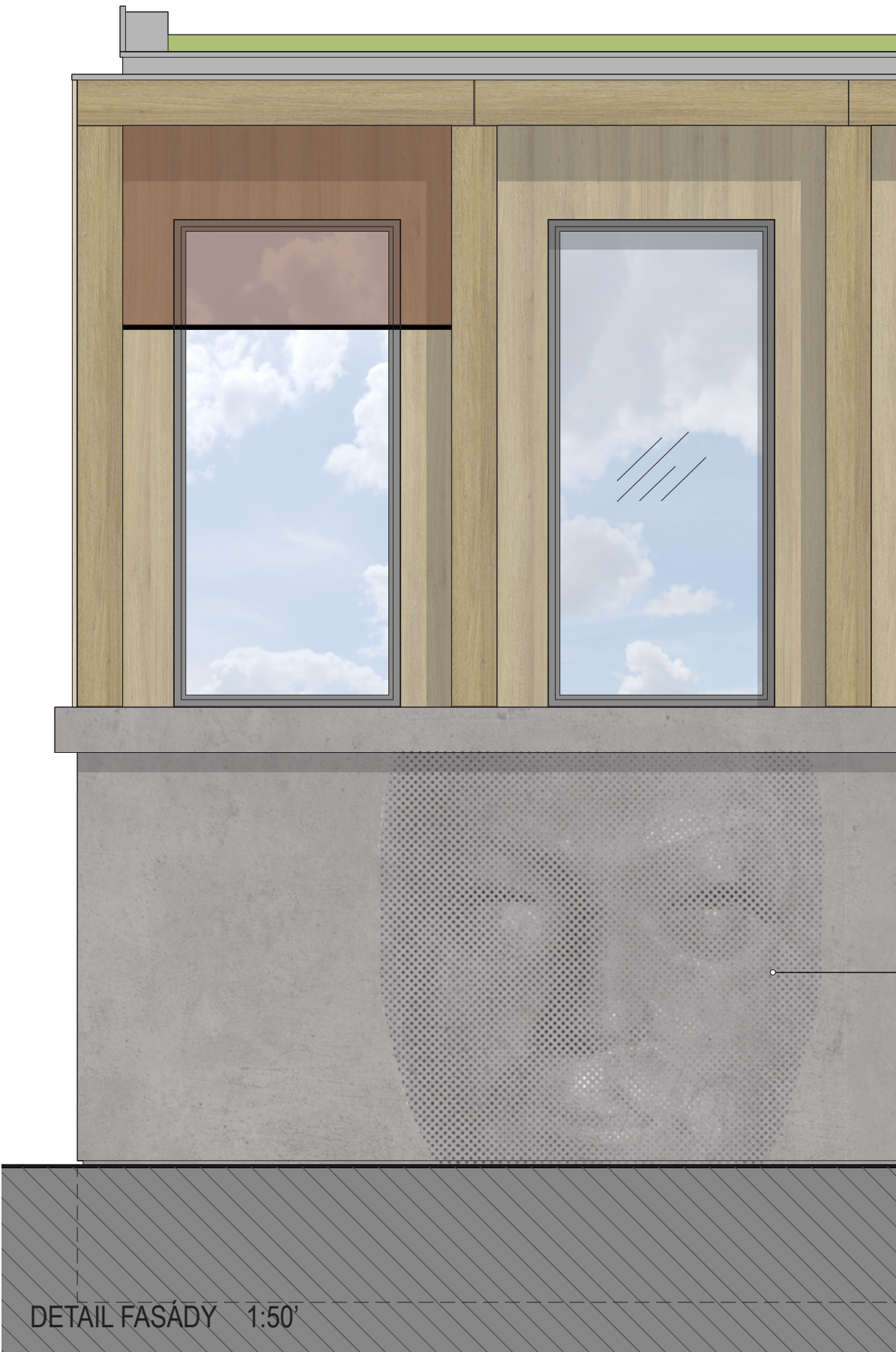
Umístění využívá svažitosti terénu a urbanisticky navazuje na strukturu okolní čtvrti města

Sportovní hala je zároveň umístěna tak, aby dbala na poměry pozemku a došlo k co nejmenšímu kácení vzrostlé zeleně na zahradě školy. Díky poloze ve svahu hmota sportovní haly také výškově nekonkuruje objektu školy

Vstupní podlaží objektu se nachází na úrovni prostranství a navazují na něj poslední řady tribun pro diváky i veřejně přístupná galerie se zázemím. Sportoviště se šatnami a příslušenstvím je na úrovni stávající zahrady školy o 4 m níže. Horolezecká stěna svým převýšeným prostorem vizuálně propojuje obě podlaží.

Prostor mezi školou a sportovní halou je dvorem určeným především žákům školy, ale i veřejnosti. Jedná se o víceúčelovou pobytovou plochu s exteriérovým mobiliářem – lavice, tribuna, stojany na kola. Tento prostor je propojen venkovním schodištěm se zahradou, kde se nachází workoutová sestava.

Z hlediska materializace je novostavba rozdělena na podzemní část – betonovou a nadzemní část – „střechu“ – která je realizována jako dřevostavba. Plochy betonové fasády orientované do zahrady jsou využity k umístění reliéfů významných uměleckých děl slavných novopackých rodáků, jako byli – Ladislav Žlvr, František Gross a nebo rodina Suchardů. Podél sportovní haly v zahradě školy tak vzniká „naučná stezka“ odkazující na kulturní historii města Nová Paka.



DETAIL FASÁDY 1:50

